



TEATRO PRADILLO

INVESTIGACIÓN Y CREACIÓN

MATERIAL DE ILUMINACIÓN

Potencias:

Potencia total instalada: 100kw

Potencia toma de compañías: 90kw

Canales y circuitos de regulación:

72 circuitos nuevos y 81 antiguos (de los que aproximadamente 66 funcionan)

Mesa de control:

ETC "ColorSource 20" de 80 canales

Proyectores:

12 RECORTES DE LED DE ETC ColorSource

Spot Junior

16 PAR LED DE ETC ColorSource PAR

20 FRESNEL DE ETC ColorSource Fresnel V

MATERIAL AUDIOVISUAL

Potencia de toma de sonido: 3.3 Kw

Elementos:

1 mesa de control ALTO Profesional ZMX 122FX

Altavoces, 2 Electro-voice ZLX 12P activos

1000W

Micrófonos:

2 shure SM-58

2 shure SM-57

1 shure SM-58 inalámbrico emisor

BLX2/rec.BLX4

1 shure PG185 inalámbrico de solapa emisor.

Soporte de micrófonos:

4 tipo jirafa

1 recto

Fuentes de sonido/video:

2 lectores DVD

Video proyector:

ViewSonic 5555W

GRADAS Y ASIENTOS (no se mueven para cada montaje sino en función de la organización de la programación)

Gradas:

12 módulos 200x100x40

10 módulos 200x100x80

4 módulos 100x100x80

2 módulos 150x75x100

20 tableros

Asientos:

42 butacas plegables

6 módulos de 2 butacas

12 módulos de 3 butacas

24 sillas plegables

22 cojines dobles

TAPIZ, PANTALLAS Y CICLORAMAS (no siempre disponibles)

Linóleo doble cara blanco y negro

en muy mal estado 700x800 cm

Pantalla con pie tipo conferencia

270x1,80 cm

Pantalla de 3 lienzos de madera

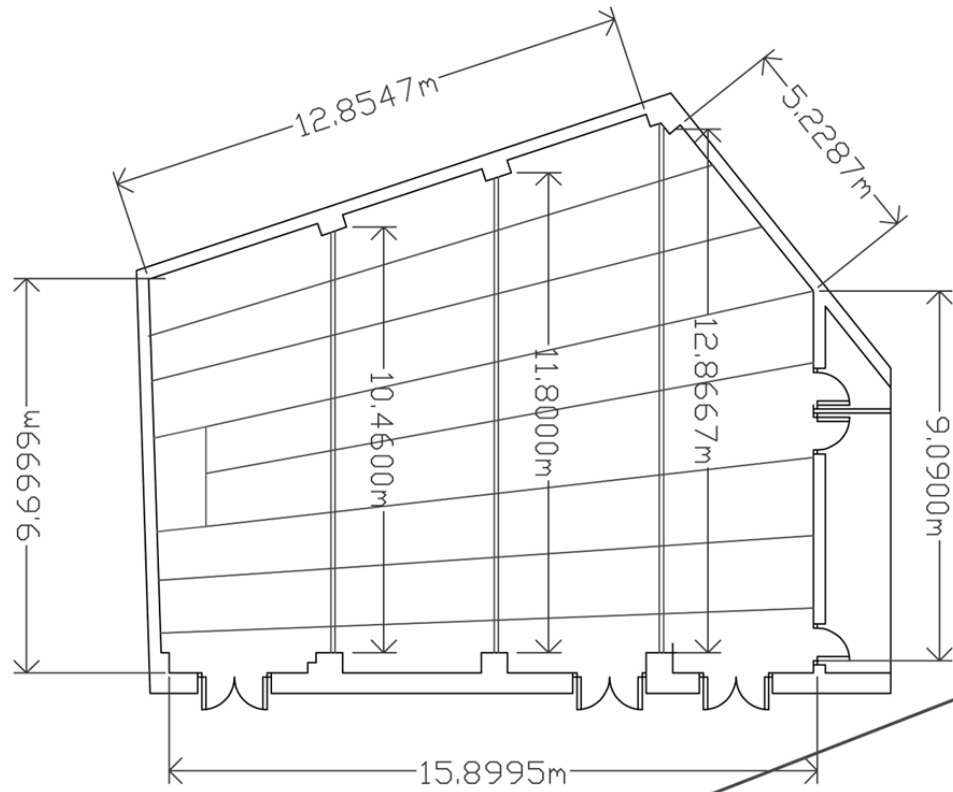
para apoyar en pared 122x215 cm

Lienzo de pantalla blanca para

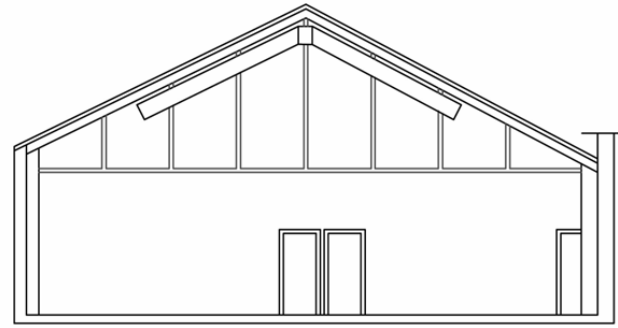
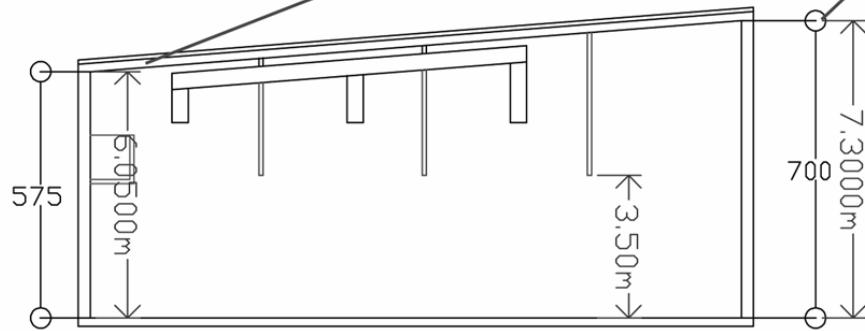
colgar 990x425 cm

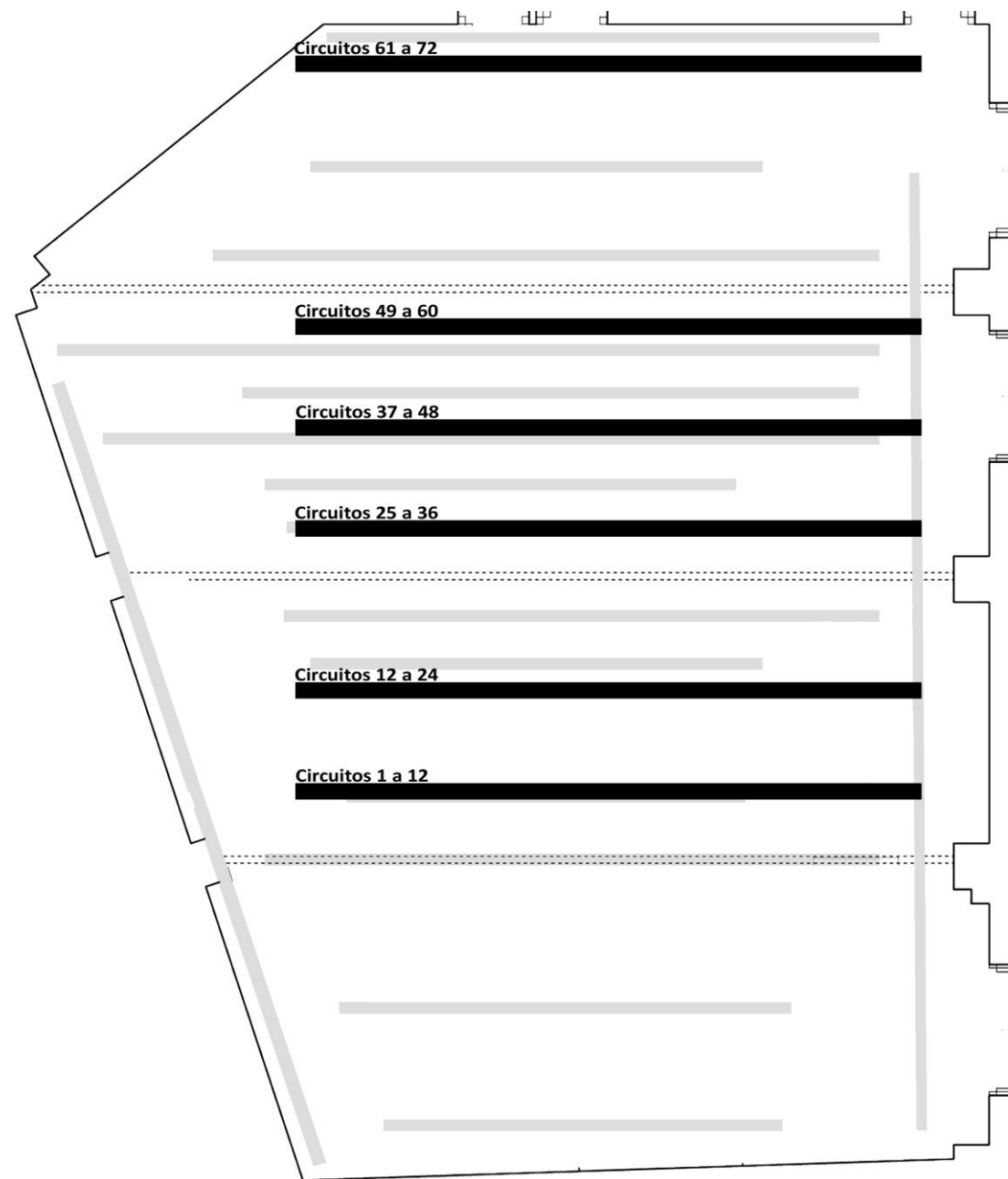
Ciclorama gris para colgar 410x500

cm



Ojo medidas





Parrilla nueva con 6 varas motorizadas y electrificadas de 8 m de largo

Parrilla antigua de la cual han quedado utilizables solo las varas laterales y frontales sobre la platea y, aunque muchos de los 81 circuitos que la nutrían funcionan, nunca se pueden utilizar para instrumentos colgados en las varas electrificadas.

